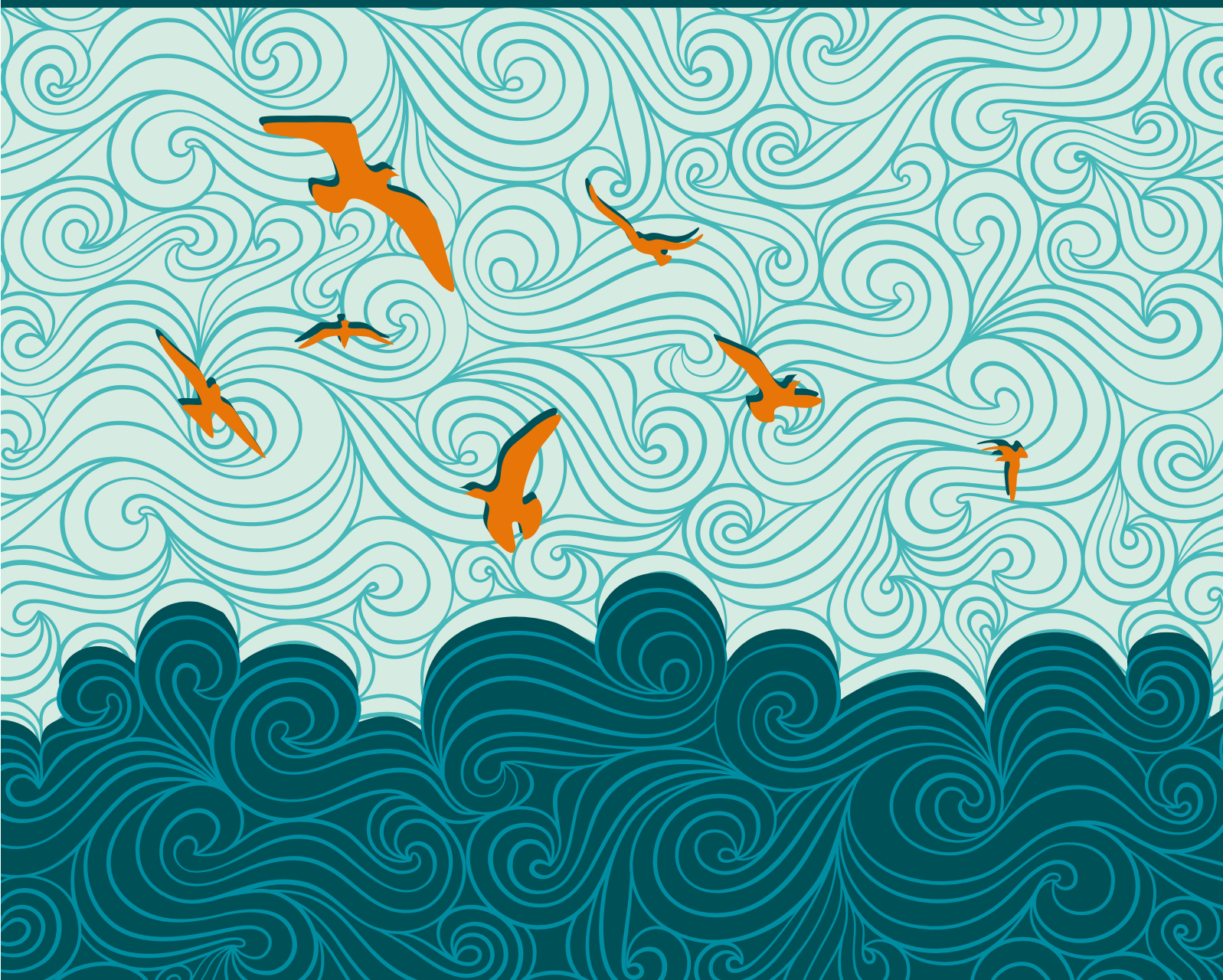


XXII CONGRESSO NAZIONALE SICP

Società Italiana di Cure Palliative

QUALITÀ
DELLA VITA,
QUALITÀ
DELLE CURE

4/7 Novembre 2015
Sorrento (NA)



PRIMO ANNUNCIO



PATROCINI RICHIESTI

- **ALTO PATRONATO DELLA PRESIDENZA DELLA REPUBBLICA**
- Senato della Repubblica
- Camera dei Deputati
- Ministero della Salute
- Ministero del Lavoro e delle Politiche Sociali
- CNR - Consiglio Nazionale delle Ricerche
- Istituto Superiore di Sanità
- Regione Campania
- Provincia di Napoli
- Comune di Sorrento
- Istituto Nazionale per lo Studio e la Cura dei Tumori Fondazione Giovanni Pascale - I.R.C.C.S.
- Ospedale San Gennaro - Azienda Sanitaria Locale Napoli 1 - Centro
- Ordine Provinciale dei Medici Chirurghi e degli Odontoiatri di Napoli
- Ordine Professionale degli Assistenti Sociali della Campania
- Collegio Provinciale IPASVI di Napoli - Infermieri Professionali Assistenti Sanitari e Vigilatrici d'Infanzia
- A.I.Fi. - Associazione Italiana Fisioterapisti Regione Campania
- Ordine degli Psicologi della Regione Campania
- Università degli Studi di Napoli Federico II
- Seconda Università degli Studi di Napoli
- FCP - Federazione Cure Palliative
- AARO - Associazione Anestesisti Rianimatori Ospedalieri Italiani
- AIIO - Associazione Italiana Infermieri di Oncologia
- AIOM - Associazione Italiana di Oncologia Medica
- AIOS - Associazione Italiana Operatori Sanitari Addetti alla Sterilizzazione
- AIPO - Associazione Italiana Pneumologi Ospedalieri
- AIRO - Associazione Italiana di Radioterapia Oncologica
- AISD - Associazione Italiana per lo Studio del Dolore
- ANMDO - Associazione Nazionale dei Medici delle Direzioni Ospedaliere
- ANIARTI - Associazione Italiana Infermieri di Area Critica
- ANMCO - Associazione Nazionale Italiana Medici Cardiologi Ospedalieri
- EAPC - European Association for Palliative Care, EAPC onlus
- EDTNA/ERCA - Associazione Europea Infermieri Dialisi e Trapianto.
Associazione Europea per il Trattamento delle Malattie Renali - Filiale Italiana
- FIMMG - Federazione Italiana Medici di Medicina Generale
- FISM - Federazione delle Società Medico Scientifiche Italiane
- FNOMCeO - Federazione Nazionale Ordini Medici Chirurghi e Odontoiatri
- IPASVI - Infermieri Professionali Assistenti Sanitari e Vigilatrici d'Infanzia
- SIAARTI - Società Italiana di Anestesia Analgesia Rianimazione e Terapia Intensiva
- SIARED - Società Italiana di Anestesia Rianimazione Emergenza e Dolore
- SIGG - Società Italiana di Geriatria e Gerontologia
- SIGOs - Società Italiana Geriatri Ospedalieri
- SIMeR - Società Italiana di Medicina Respiratoria
- SIMFER - Società Italiana Medicina Fisica e Riabilitativa
- SIMG - Società Italiana di Medicina Generale
- SIMIT - Società Italiana di Malattie Infettive e Tropicali
- SIN - Società Italiana di Nefrologia
- SIN - Società Italiana di Neurologia
- SINPE - Società Italiana di Nutrizione Artificiale e Metabolismo
- SIP - Società Italiana di Pediatria
- SIPO - Società Italiana di Psico-Oncologia
- SIPSOT - Società Italiana Psicologi Servizi Ospedalieri e Territoriali
- SITI - Società Italiana Igiene Medicina Preventiva e Sanità Pubblica
- SIUrO - Società Italiana Urologia Oncologica
- SNO - Scienze Neurologiche Ospedaliere

COMITATI

Presidente del Comitato Scientifico

Carlo Peruselli

Presidente del Comitato Organizzativo

Italo Penco

Presidente del Comitato Locale

Luigi Leopaldi

Comitato Scientifico

Federica Azzetta
Augusto Tommaso Caraceni
Massimo Costantini
Franco De Conno
Grazia Di Silvestre
Guido Fanelli
Catia Franceschini
Giovanni Gambassi
Pierangelo Lora Aprile
Eugenia Malinverni
Piero Morino
Luca Moroni
Luciano Orsi
Tania Piccione
Cesarina Prandi
Silvana Selmi
Adriana Turriziani
Danila Valenti

Advisory Board

Stefania Bastianello
Monica Beccaro
Franca Benini
Claudia Borreani
Laura Campanello
Maurizio Cancian
Giuseppe Casale
Oscar Corli
Gino Gobber
Sergio Grubich
Giuseppe Intravaia
Momcilo Jankovic
Chiara Mastroianni
Guido Miccinesi
Giancarlo Odorico
Anna Maria Russo
Luigi Treccani
Giorgio Trizzino
Alessandro Valle
Roberta Vecchi
Giovanni Zaninetta

Sedi e Coordinatori Regionali SICP

Abruzzo, Lazio, Molise
Basilicata
Calabria
Campania
Emilia Romagna
Friuli Venezia Giulia
Liguria
Lombardia
Marche
Piemonte e Valle D'Aosta
Puglia
Sardegna
Sicilia
Toscana
Trentino Alto Adige
Umbria
Veneto

Francesca Bordin
Marcello Ricciuti
Francesco Polimeni
Luigi Leopaldi
Cristina Pittureri
Rita Marson
Nadia Balletto
Luca Riva
Carlo Alberto Brunori
Sabrina Ambrosi
Michele Totaro
Salvatore Salis
Geraldo Alongi
Bruno Mazzocchi
Massimo Bernardo
Manlio Lucentini
Cosimo de Chirico

Segreteria Scientifica SICP

Ufficio Congressi SICP

Cristina Tartaglia – congressi@sicp.it

Cell. +39 3477680251

Via Privata Nino Bonnet, 2 - 20154 Milano

Tel. +39 02 29002975

Fax +39 02 62611140

www.sicp.it

Consiglio Direttivo SICP

Presidente
Carlo Peruselli

Vice Presidente
Franco De Conno

Segretario
Cesarina Prandi

Tesoriere
Piero Morino

Past President
Adriana Turriziani

Consiglieri
Catia Franceschini
Luca Moroni
Luciano Orsi
Italo Penco
Tania Piccione
Silvia Selmi



Segreteria Nazionale SICP

Via Privata Nino Bonnet, 2 - 20154 Milano

Tel. +39 02 29002975 - fax +39 02 62611140

www.sicp.it - info@sicp.it

Segreteria Soci - segreteria.operativa@sicp.it

QUALITÀ DELLA VITA E QUALITÀ DELLE CURE

Le Cure Palliative si stanno dimostrando, con un'evidenza scientifica sempre più convincente, efficaci per migliorare la qualità di vita dei malati affetti da patologie croniche inguaribili e dei loro familiari, favorendo, nel contempo, un utilizzo più appropriato delle risorse. L'incremento costante dell'aspettativa di vita nei paesi a maggiore sviluppo economico e sociale ed i cambiamenti epidemiologici che questo incremento comporta stanno portando molti Governi a considerare le Cure Palliative un elemento fondamentale nella pianificazione organizzativa dei propri Servizi Sanitari.

La Legge 38/2010 e i Provvedimenti attuativi successivi, rappresentano, anche a livello internazionale, un esempio di normativa specifica e di qualità nell'ambito delle Cure Palliative rivolte all'adulto e al bambino.

Il "XXII Congresso Nazionale SICP" si propone di consolidare e migliorare ulteriormente il successo scientifico ed organizzativo degli ultimi Congressi Nazionali. È nostra intenzione proseguire nel coinvolgimento attivo dei Soci alla redazione del programma congressuale; rafforzare la collaborazione con i numerosi Partner Scientifici e con le Organizzazioni No Profit che da alcuni anni, con le loro proposte, contribuiscono in modo significativo al successo dei nostri Congressi; incentivare ulteriormente la presentazione di esperienze concrete e originali e l'intervento di giovani relatori; confermare la presenza e il coinvolgimento delle Istituzioni.

Il "Fil Rouge" tematico scelto per il "XXII Congresso Nazionale" è "**Qualità della vita e Qualità delle cure**". Il miglioramento della qualità della vita dei malati e dei familiari è da sempre l'obiettivo fondamentale delle Cure Palliative: per raggiungere questo risultato, è necessario mirare ad avere il massimo delle competenze di tutti gli operatori in ambito clinico, ad esempio nella valutazione e nel controllo del dolore e dei sintomi, ma anche in ambito relazionale, etico, spirituale.

Elevare la qualità delle cure richiede costante attenzione allo sviluppo di modelli organizzativi sempre più integrati e che si dimostrino realmente efficaci nel rispondere ai bisogni ed alle preferenze di malati e familiari.

Nel corso del "XXII Congresso Nazionale" avremo modo di approfondire e riflettere insieme su tutte queste tematiche, ispirati da una cornice di straordinaria bellezza: la meravigliosa Sorrento. Il calore e l'arte dell'accoglienza della Campania contribuiranno di certo a migliorare anche la qualità della vita di tutti i partecipanti... almeno per qualche giorno!

Presidente del Comitato Scientifico

Carlo Peruselli
Peruselli

Presidente del Comitato Organizzativo

Italo Penco
Italo Penco

Il Congresso Nazionale della Società Italiana di Cure Palliative, in occasione della sua ventiduesima edizione, ritorna nel Sud Italia e sarà celebrato per la prima volta in Campania. È una scelta precisa che mira al raggiungimento di diversi obiettivi: riconfermare il valore unitario della nostra Società scientifica su tutto il territorio nazionale, promuovere l'attenzione delle istituzioni locali perché più forte sia lo sviluppo delle Reti Regionali e Locali di Cure Palliative, riconoscere la competenza e la presenza operosa dei molti soci SICP che vivono e lavorano nell'Italia meridionale, sollecitare l'interesse della società civile perché si è cittadini titolari di diritti e dignità sino alla fine.

Il tema congressuale intende offrire una prospettiva scientifica ed organizzativa di qualità rispetto a questo ambito di cure, riconfermando la vocazione della SICP alla comprensione olistica dei bisogni di questi malati e alla loro necessaria gestione multidisciplinare, integrando gli aspetti più propriamente clinici con quelli di una governance sanitaria pubblica, attenta a qualificare con adeguatezza ed efficacia i propri interventi.

Sono certo che questo appuntamento confermerà il valore scientifico sempre più alto raggiunto nelle precedenti edizioni e vedrà una adesione ampia e partecipata: l'amenità del luogo, le vestigia storiche, la tradizione medica millenaria di questa terra, la cordialità con cui tutti i soci campani vi attendono, saranno serena cornice ad un Congresso che si preannuncia interessante occasione di confronto e di condivisione.

Presidente del Comitato Locale

Luigi Leopaldi
Leopaldi



TOPIC DEL CONGRESSO

ASPETTI CLINICI IN MEDICINA PALLIATIVA

- Cure Palliative nel percorso di malattia oncologica
- Cure Palliative nel percorso di malattia non oncologica
- Cure Palliative pediatriche
- Cure di fine vita
- Farmacologia clinica/ farmacovigilanza
- Medicina e nursing della complessità
- Medicina generale e pediatrica
- Medicina specialistica
- Palliative Simultaneous Care
- Riabilitazione nelle Cure Palliative
- Risk Management
- Sedazione terminale/palliativa
- Terapie complementari
- Terapia del dolore
- Terapia dei sintomi

ASPETTI NORMATIVI

- Accreditamento delle strutture delle reti
- Legge 38 e sua applicazione regionale ed aziendale
- Tutela della privacy

ASSOCIAZIONISMO E VOLONTARIATO

- Responsabilità sociale
- Sensibilizzazione nelle scuole
- Sostegno al lutto
- Terzo Settore e Cure Palliative
- Volontari ed équipe

CULTURA

- Antropologia del processo del morire e del lutto
- Comunicazione e percezione sociale delle Cure Palliative
- Medicina narrativa
- Scienze umane e Cure Palliative (arte, letteratura, arti figurative)
- Significato personale e professionale della sofferenza

ETICA

- Codici deontologici
- Conversazioni di fine vita e decisioni di fine vita
- Direttive anticipate
- Informazione e consenso
- Limite terapeutico
- Nutrizione e idratazione nelle Cure Palliative
- Pianificazione anticipata

FORMAZIONE DELL'ÉQUIPE MULTIDISCIPLINARE

- Aggiornamento professionale
- Curricula e percorsi formativi istituzionali – Master
- Efficacia della formazione
- Esperienza professionale acquisita e riconoscimento professionale
- Formazione dei volontari
- Formazione dell'équipe
- Formazione specifica degli operatori
- Ordinamenti didattici nelle lauree magistrali, nelle specialità afferenti la medicina palliativa, nei master universitari
- Programmi ECM



TOPIC DEL CONGRESSO

LUOGHI E RETI DI CURE PALLIATIVE

- Assistenti familiari (badanti)
- Continuità assistenziale e dimissione protetta
- Cure Palliative domiciliari, di base e specialistiche
- Equilibrio qualità/costi
- Équipe di cura
- Famiglia, valore e risorsa
- Hospice
- Integrazione con le reti sociali
- Luoghi di cura
- Modelli organizzativi
- Nuovi soggetti nelle équipe: gli OSS
- Ospedale
- Procedure per la cura e l'assistenza
- Strutture residenziali

PSICOLOGIA

- Elaborazione del lutto
- Intervento terapeutico e presa in carico psicologica
- Modalità e tecniche d'intervento dello psicologo
- Relazione con il malato e la famiglia
- Sistemi e strumenti di valutazione
- Sostegno all'équipe
- Supervisione psicologica
- Valutazione dei bisogni psico-sociali

QUALITÀ DELLE CURE E LINEE GUIDA

- Linea guida e raccomandazioni cliniche ed assistenziali
- PDTA (percorsi diagnostici e terapeutici)
- Protocolli clinici e assistenziali
- Qualità del morire
- Qualità della vita
- Sistemi e strumenti di valutazione

SPIRITUALITÀ E RELIGIONI

- Assistenza spirituale
- Aspetti interculturali
- Percezione dei bisogni spirituali
- Ritalità e significato del morire

RICERCA

- Aspetti etici della ricerca in Cure Palliative
- Metodologie della ricerca in Cure Palliative
- Network di ricerca in Cure Palliative
- Novità e prospettive
- Progetti di ricerca nazionali e locali
- Strumentazioni

TECNOLOGIA PER LE CURE PALLIATIVE E LA FRAGILITÀ

- Comunicatori
- Dispositivi, presidi, protesi, ausili e altre tecnologie
- Informatica e telematica
- Medicazioni avanzate
- Ossigenoterapia
- Sistemi infusionali
- Tecniche invasive
- Ventiloterapia



INFORMAZIONI SCIENTIFICHE

CONTRIBUTI VOLONTARI: COMUNICAZIONI ORALI E POSTER

Tutti coloro che volessero inviare dei contributi volontari come comunicazioni orali e/o poster sono gentilmente pregati di collegarsi al sito www.sicp.it e seguire le istruzioni indicate. Gli abstract possono essere inviati solo attraverso il form online presente sul sito. Non saranno accettati abstract inviati con altre modalità (es. via email o fax).

Per dare modo alla Segreteria Organizzativa di inviare comunicazioni agli Autori, si prega di indicare nell'elenco Autori anche i riferimenti email di almeno due colleghi che hanno concorso alla preparazione dell'abstract.

Il Comitato Scientifico, pur tenendo in considerazione la preferenza espressa dal primo Autore, si riserva la possibilità di limitare il numero delle comunicazioni orali qualora le richieste superino la disponibilità temporale. In questo caso, il Comitato Scientifico potrebbe decidere di accettare questi contributi sotto forma di poster.

Gli abstract dei lavori accettati e presentati in sede congressuale potranno essere scaricati dal sito del Congresso, al termine dell'evento.

SESSIONE GIOVANI RICERCATORI NELLE CURE PALLIATIVE

SICP intende favorire sempre di più la presentazione di esperienze originali di ricerca e/o di attività clinica e assistenziale da parte di giovani professionisti che operano nelle Reti di Cure Palliative Italiane.

Per questo scopo, a partire dal Congresso 2015 di Sorrento, sarà attivata, nell'ambito del programma scientifico congressuale, una **Sessione dedicata in modo specifico alla presentazione delle tre migliori comunicazioni orali inviate** a questo scopo e riferite al fil rouge tematico congressuale 2015 **"Qualità della vita e qualità delle cure"**. I tre giovani ricercatori che saranno selezionati per questa Sessione faranno parte a pieno titolo della Faculty congressuale, con tutti i benefit riservati:

- iscrizione gratuita al Congresso 2015
 - viaggio e pernottamento di una notte in hotel, come da "Linee guida ospitalità SICP"
-

REQUISITI DELL'AUTORE CHE INVIA L'ABSTRACT E CHE PRESENTERÀ IL LAVORO IN SEDE CONGRESSUALE

- età inferiore ai 35 anni
- medico, infermiere, psicologo, fisioterapista, assistente sociale che opera in uno dei setting assistenziali (casa, hospice, ospedale).

Gli Autori dovranno inviare unitamente all'abstract anche l'attestazione dell'ente di appartenenza.

REQUISITI DELL'ABSTRACT

- presentazione di una esperienza di ricerca e/o di attività clinica e assistenziale avente come oggetto la tematica della **"Qualità della vita e qualità delle cure"**.

Un'apposita Commissione valuterà le proposte pervenute sulla base della loro originalità, della qualità della presentazione e della rilevanza dei risultati ottenuti.

Le proposte che non saranno state giudicate adeguate per la presentazione nell'ambito della Sessione congressuale dedicata saranno comunque valutate per un loro eventuale inserimento nell'ambito delle Sessioni dedicate alle presentazioni orali o dei poster.

PREMIO VITTORIO VENTAFRIDDA - QUALITÀ DELLA VITA E QUALITÀ DELLE CURE

La VII edizione del "Premio Vittorio Ventafridda" ha come tema quello della **"Qualità della vita e qualità delle cure"**. Il miglioramento della qualità della vita dei malati e dei loro familiari è l'obiettivo fondamentale delle Cure Palliative: per raggiungere questo risultato, è fondamentale porre una costante attenzione al controllo impeccabile dei sintomi fisici, in particolare del dolore, ma anche alla valutazione e al supporto dei bisogni psicologici, sociali, spirituali. La misurazione della qualità di vita di malati e familiari è anche un elemento di assoluta rilevanza in una valutazione di qualità delle Cure Palliative che voglia mantenere il paziente e i suoi bisogni al centro dei percorsi di cura ed assistenza, senza limitarsi ai dati, pure molto importanti, di struttura e di processo. SICP, con il contributo di tutti i professionisti che operano nelle Reti di Cure Palliative italiane, vuole contribuire a mantenere alta la qualità del dibattito scientifico su queste tematiche.

Un'apposita Commissione valuterà le tre migliori comunicazioni orali pervenute sulla base della rilevanza del contenuto, dell'originalità delle esperienze realizzate e dell'efficacia della presentazione.

Tutti i lavori giudicati più meritevoli saranno comunque presentati in sede congressuale in una sessione dedicata.

I premio

- per l'autore che presenta il lavoro in sede congressuale: n. 1 iscrizione gratuita (o rinnovo) alla Società per il 2016 e l'iscrizione al "XXIII Congresso Nazionale SICP 2016"
- per 2 co-autori n. 1 iscrizione gratuita (o rinnovo) alla Società per il 2016.

II premio

- per l'autore che presenta il lavoro in sede congressuale: n. 1 iscrizione gratuita (o rinnovo) alla Società per il 2016 e l'iscrizione al "XXIII Congresso Nazionale SICP 2016"
- per 1 co-autore n. 1 iscrizione gratuita (o rinnovo) alla Società per il 2016.

III premio

- per l'autore che presenta il lavoro in sede congressuale: n. 1 iscrizione gratuita (o rinnovo) alla Società per il 2016 e l'iscrizione al "XXIII Congresso Nazionale SICP 2016".

ATTENZIONE: i premi non sono cedibili e dovranno essere usufruiti dai vincitori.



INFORMAZIONI SCIENTIFICHE

PREMIO FONDAZIONE GUIDO BERLUCCHI – A TEMA LIBERO

La Fondazione Guido Berlucci ha istituito un premio per i tre migliori poster presentati in sede congressuale, di cui uno almeno a tematica clinica.

I lavori pervenuti saranno valutati sulla base della rilevanza del contenuto, dell'originalità delle esperienze realizzate e dell'efficacia della presentazione.

I tre lavori giudicati più meritevoli, riceveranno i seguenti premi:

- per l'autore che presenta il lavoro in sede congressuale: n. 1 iscrizione gratuita (o rinnovo) alla Società per il 2016 e una targa
- per i co-autori (fino a massimo 2 co-autori) n. 1 iscrizione gratuita (o rinnovo) alla Società per il 2016.

ATTENZIONE: *I premi non sono cedibili e dovranno essere usufruiti dai vincitori.*

INFORMATIVA PER GLI AUTORI CHE CONCORRONO AI PREMI VENTAFRIDDA/BERLUCCHI

È ammessa la partecipazione in via esclusiva a uno solo dei premi (Ventafridda o Berlucci).

ISTRUZIONI PER LA PREPARAZIONE DI TUTTI GLI ABSTRACT

- Testo esclusivamente in italiano, non saranno accettati abstract inviati in altre lingue
- Titolo dell'abstract in minuscolo
- Indicare la persona che presenterà il lavoro in sede congressuale come primo Autore
- Indicare la città di provenienza di Autori e Co-autori
- Nel testo utilizzare eventuali abbreviazioni standard e riportarle tra parentesi dopo la parola intera la prima volta che appaiono
- NON sono ammesse tabelle, grafici o foto nel corpo dell'abstract

ATTENZIONE

- 1 – I primi Autori potranno inviare e presentare al **massimo due abstract**; i co-autori potranno invece apparire su più contributi.
- 2 – La presentazione di tutti gli abstract accettati è subordinata all'iscrizione al Congresso.
- 3 – Al momento dell'accettazione gli Autori dovranno fornire l'autorizzazione per la pubblicazione e quella per l'utilizzo, da parte di SICP, della presentazione proiettata e della registrazione audio dei lavori a fini scientifici, quali pubblicazioni postcongressuali e percorso FAD (Formazione a Distanza).
- 4 – Il lavoro degli Autori che non si iscriveranno entro le tempistiche indicate sul sito e che negheranno le autorizzazioni richieste non sarà inserito nel programma scientifico del Congresso. Non sarà inoltre possibile la presentazione dello stesso in sede congressuale.

**TERMINE ULTIMO PER L'INVIO DI TUTTI GLI ABSTRACT
30 APRILE 2015**

ACCETTAZIONE DEI LAVORI

Tutti gli Autori riceveranno per email comunicazioni relative all'accettazione e alle modalità di presentazione del proprio lavoro.

L'elenco dei lavori accettati e le relative istruzioni saranno disponibili anche sul sito del Congresso (www.sicp.it)

XXII CONGRESSO NAZIONALE SICP - FAD (Formazione a Distanza)

Per garantire un maggiore numero di crediti formativi, l'edizione 2015 del Congresso Nazionale verrà accreditata presso la Commissione per la Formazione Continua in Medicina del Ministero della Salute con percorso FAD (Formazione a Distanza) dedicato ai **solì iscritti al Congresso**.

I crediti ECM relativi alla FAD avranno valenza nell'anno in cui il partecipante completa il percorso formativo.

Il percorso FAD sarà caricato su un portale on line entro i tempi stabiliti dal Ministero della Salute. I solì iscritti presenti al Congresso potranno accedere tramite il proprio Codice Fiscale al portale per completare il percorso. Si prega di fornire l'esatto Codice Fiscale alla Segreteria Organizzativa al momento dell'iscrizione al Congresso.

Figure professionali accreditate per la FAD:

- Medico (tutte le discipline indicate dal Ministero, incluso la figura di MEDICO DI CURE PALLIATIVE)
- Infermiere
- Psicologo (Psicologia e Psicoterapia)
- Fisioterapista
- Assistente Sanitario
- Educatore Professionale
- Dietista



INFORMAZIONI SCIENTIFICHE

CREDITI FORMATIVI – ASSISTENTI SOCIALI

Sarà richiesto l'accREDITAMENTO al CNOAS (Consiglio Nazionale Ordine Assistenti Sociali) per la figura di "Assistente Sociale". I crediti formativi riconosciuti al Congresso avranno validità per l'anno 2015.

SEGRETERIA NAZIONALE SICP

In sede congressuale sarà presente il desk della Segreteria Nazionale per rinnovare la quota associativa o per iscriversi alla Società, per diffondere le informazioni relative alle attività e distribuire i documenti scientifici prodotti da SICP.

ATTESTATO DI PARTECIPAZIONE

Al termine del Congresso sarà rilasciato un attestato di partecipazione a tutti gli iscritti solo su presentazione del badge nominativo. Potranno essere rilasciati attestati giornalieri, ma in questo caso verrà specificata la data del rilascio.

Attenzione: non sarà possibile ritirare l'attestato al posto dei colleghi.

VARIAZIONI

SICP e la Segreteria Organizzativa si riservano il diritto di apportare al programma del Congresso tutte le variazioni necessarie per ragioni scientifiche e/o tecniche, compatibilmente con la vigente normativa ministeriale in ambito dei crediti formativi ECM.



INFORMAZIONI GENERALI

SEDE DEL CONGRESSO

HILTON SORRENTO PALACE
Via S. Antonio, 13, 80067 Sorrento NA
www.sorrentopalacehotel.it

COME RAGGIUNGERE LA SEDE DEL CONGRESSO

IN MACCHINA

DA NORD

Autostrada A1 per Napoli, proseguire sulla A3 in direzione Salerno. Uscite a Castellammare di Stabia e proseguite sulla SS145 fino a Sorrento. Una volta arrivati a Sorrento, girate a sinistra all'incrocio di Via degli Aranci. Proseguite per un chilometro e poi girate a sinistra in Via S. Antonio fino all'Hilton Sorrento Palace.

DA SUD

Autostrada A3 in direzione Salerno. Uscite a Castellammare di Stabia e proseguite sulla SS145 fino a Sorrento. Una volta arrivati a Sorrento, girate a sinistra all'incrocio di Via degli Aranci. Proseguite per un chilometro e poi girate a sinistra in Via S. Antonio fino all'Hilton Sorrento Palace.

DALLA STAZIONE CENTRALE DI NAPOLI

IN TRENO

La Stazione Centrale di Piazza Garibaldi è unita da corridoi sotterranei alle linee della Circumvesuviana che collegano, direttamente, Napoli a Sorrento. I treni partono ogni 30 minuti e, in poco più di un'ora, permettono di arrivare a Sorrento. Gli orari aggiornati possono essere consultati sul sito: www.vesuviana.it
La stazione di Sorrento si trova a 10 minuti a piedi o a 5 minuti in taxi dall'Hilton Sorrento Palace.

DALL'AEROPORTO DI NAPOLI CAPODICHINO

IN BUS

Gli autobus, effettuati dalle autolinee Curreri, partono all'esterno della sala arrivi dell'Aeroporto Internazionale di Napoli. I biglietti possono essere acquistati a bordo ed il viaggio fino a Sorrento, in Piazza Tasso, dura un'ora e mezza. Da qui, l'Hilton Sorrento Palace si trova a 10 minuti a piedi o a 5 minuti in taxi.

Per informazioni sulle autolinee Curreri: tel 081 8015420 – 8016376; fax 081 8015744 oppure www.curreriviaggi.it

VIA MARE

Sorrento può essere facilmente raggiunta anche via mare, grazie agli aliscafi che collegano il Molo Beverello (Napoli, di fronte al Maschio Angioino) con il porto di Marina Piccola a Sorrento.

Lo scalo marittimo del porto di Napoli può essere velocemente raggiunto dall'Aeroporto di Napoli tanto grazie all'utilizzo di taxi, quanto grazie all'utilizzo dei mezzi pubblici.

Proprio di fronte all'uscita dell'Aeroporto di Napoli, infatti, si trova il terminal delle corse Alibus.

Giunti al porto di Sorrento ci sono gli autobus gialli della Circumvesuviana che collegano il porto con Piazza Tasso, al centro di Sorrento o, se preferite, potete fare una rilassante passeggiata che in 10 minuti, lungo una suggestiva stradina con un'antica pavimentazione romana ed una lunga rampa di scale, vi conduce in Piazza Tasso.

Per informazioni: www.alilauro.it - www.metrodelmare.com

VERRÀ ORGANIZZATO UN SERVIZIO DI BUS NAVETTA A PAGAMENTO IN PARTENZA SIA DALLA STAZIONE FERROVIARIA DI NAPOLI CENTRALE, SIA DALL'AEROPORTO DI NAPOLI CAPODICHINO. Gli orari e le modalità di prenotazione verranno pubblicati nel sito.

PRENOTAZIONI ALBERGHIERE

La Segreteria Organizzativa ha riservato un allotment di camere a prezzi convenzionati. Per le prenotazioni compilare l'apposito modulo presente sul sito: www.sicp.it

Per prenotazioni alberghiere di gruppo da parte di Aziende o Enti si prega di contattare la Segreteria Organizzativa Ad Arte srl, Antonella Nesi via mail: antonella.nesi@adarteventi.com, tel 051-19936165

PRIVACY

Informativa ai sensi del D.Lgs 30/06/2003 n° 196" e successive modifiche ed integrazioni: tutti i dati personali forniti nella presente occasione saranno oggetto di trattamento informatico e manuale, al fine di documentare la partecipazione ad eventi organizzati da SICP – Società Italiana di Cure Palliative e a trattamenti derivanti da obblighi di legge. Essi saranno comunicati a fornitori e soggetti diversi che concorrono o partecipano a vario titolo alla manifestazione, nonché alle competenti Autorità secondo le prescrizioni di Legge. Il conferimento dati, a tali fini, è obbligatorio ed essenziale per la partecipazione dell'evento. Titolare dei dati è SICP – Società Italiana di Cure Palliative – Via Nino Bonnet 2 – 20124 Milano. A Lei competono tutti i diritti previsti dal Titolo II del D. Lgs 30/06/2003 n° 196 " e successive modifiche ed integrazioni. La firma apposta sulla "Scheda di Iscrizione" costituisce presa d'atto della presente Informativa e dei diritti di cui sopra e consente il trattamento dei dati personali e la loro comunicazione per le finalità sopra indicate. Per ulteriori informazioni potete consultare l'informativa alla pagina: <http://www.sicp.it/web/eventi/SICP/privacy.pdf>



QUOTE ISCRIZIONE XXII CONGRESSO NAZIONALE SICP
Arezzo, 9/12 ottobre 2014**QUOTE SOCIO SICP** (in regola con la quota associativa 2015 all'atto dell'iscrizione) - IVA inclusa
Attenzione! Il pasto non è incluso nella quota di iscrizione

TIPOLOGIA	Entro il 15/06/2015	Dal 16/06/2015 al 15/09/2015	Dal 16/09/2015 al 19/10/2015 e ON SITE
Medici	€ 250,00	€ 320,00	€ 340,00
Psicologi e altre lauree di II livello	€ 160,00	€ 230,00	€ 250,00
Infermieri - Fisioterapisti - Assistenti sociali ⁽¹⁾	€ 100,00	€ 150,00	€ 170,00
Assistenti Sanitari - OSS ⁽¹⁾	€ 80,00	€ 120,00	€ 140,00
Specializzandi - MMG in formazione ⁽²⁾ Iscritti Master Cure Palliative ⁽³⁾	€ 110,00	€ 170,00	€ 190,00
Studenti universitari ⁽⁴⁾	€ 30,00	€ 30,00	€ 30,00
Volontari soci SICP e soci FCP ⁽⁵⁾	€ 80,00	€ 120,00	€ 140,00
Altre professioni	€ 130,00	€ 180,00	€ 220,00

QUOTE NON SOCIO - IVA inclusa
Attenzione! Il pasto non è incluso nella quota di iscrizione

TIPOLOGIA	Entro il 15/06/2014	Dal 16/06/2014 al 31/07/2014	Dal 1/08/2014 al 28/09/2014 e ON SITE
Medici	€ 365,00	€ 425,00	€ 445,00
Psicologi e altre lauree di II livello	€ 245,00	€ 305,00	€ 325,00
Infermieri - Fisioterapisti - Assistenti sociali ⁽¹⁾	€ 165,00	€ 215,00	€ 235,00
Assistenti Sanitari - OSS ⁽¹⁾	€ 130,00	€ 185,00	€ 205,00
Specializzandi - MMG in formazione ⁽²⁾ Iscritti Master Cure Palliative ⁽³⁾	€ 170,00	€ 225,00	€ 245,00
Studenti universitari ⁽⁴⁾	€ 50,00	€ 50,00	€ 50,00
Volontari ⁽⁶⁾	€ 130,00	€ 185,00	€ 205,00
Altre professioni	€ 180,00	€ 230,00	€ 275,00

(1) Quota valida solo **allegando** l'attestato del titolo di studio al momento dell'iscrizione

(2) Medici che frequentano il Corso Triennale di formazione specifico per l'accesso alla Medicina Generale e solo **allegando** la dichiarazione di frequenza firmata dalla propria Segreteria

(3) Quota valida per soggetti con età inferiore ai 30 anni e solo **allegando** la dichiarazione di frequenza firmata dalla propria Segreteria

(4) Quota valida per soggetti con età inferiore ai 26 anni e solo **allegando** la dichiarazione di frequenza firmata dalla propria Segreteria

(5) Quota non valida per professionisti (medici, infermieri, psicologi, ecc). I volontari associati FCP devono **allegare** la certificazione emessa dalla Federazione di Cure Palliative. Per avere la certificazione contattare la FCP (tel. 02 62694659 - fax 02 29011997)

(6) Quota non valida per professionisti (medici, infermieri, psicologi, ecc). I volontari devono **allegare** la dichiarazione su carta intestata dell'Associazione di appartenenza

LE QUOTE DI ISCRIZIONE INCLUDONO: partecipazione alle sessioni scientifiche, kit congressuale, attestato di partecipazione, Crediti Formativi erogati tramite FAD (formazione a distanza) per le figure cui compete, pdf scaricabile degli Abstract.

Il pasto non è incluso, sarà possibile acquistare i buoni pasto per i lunch dei giorni 5 e 6 novembre all'atto dell'iscrizione al costo di € 25,00 IVA inclusa cadauno

NOTA BENE: Gli Autori di Abstract accettati dovranno regolarizzare la loro iscrizione **entro il 30 agosto**, saldando la quota valida al momento dell'iscrizione. Il lavoro degli Autori che entro tale data non avranno saldato la quota di iscrizione non sarà pubblicato sul programma finale del Congresso.

QUOTE VOLONTARI GIORNATA NO PROFIT - IVA inclusa

ATTENZIONE Quote non valide per i professionisti (medici, infermieri, fisioterapisti, psicologi)
il pasto e il kit congressuale non sono inclusi

TIPOLOGIA	Entro il 15/06/2014	Dal 16/06/2014 al 31/07/2014	Dal 1/08/2014 al 28/09/2014 e ON SITE
Volontari soci SICP e soci FCP ⁽⁷⁾	gratuito	gratuito	gratuito
Volontari NON soci ⁽⁸⁾	€ 30,00	€ 30,00	€ 30,00

(7) Quota non valida per professionisti (medici, infermieri, psicologi, ecc). I volontari associati FCP devono **allegare** la certificazione emessa dalla Federazione di Cure Palliative. Per avere la certificazione contattare la FCP (tel. 02 62694659 - fax 02 29011997)

(8) Quota non valida per professionisti (medici, infermieri, psicologi, ecc). I volontari devono **allegare** la dichiarazione su carta intestata dell'Associazione di appartenenza



ISCRIZIONI

CORSI INTRACONGRESSO

Le modalità e la scheda di iscrizione ai Corsi riservati ai SOLI iscritti al Congresso sarà disponibile nel sito a partire dal **15 maggio 2015**.

**Le pre-iscrizioni on line saranno accettate sino al 19 ottobre 2015
Dopo tale data sarà possibile iscriversi solo in sede di congresso**

ISCRIZIONE GRUPPI

Le iscrizioni di gruppo sono possibili per tutte le Aziende/Enti che intendano iscrivere gruppi di almeno 5 persone, le informazioni sono disponibili sul sito www.sicp.it al capitolo iscrizioni.

CANCELLAZIONI E RIMBORSI

In caso di cancellazione di partecipazione si prega di inviare comunicazione scritta alla Segreteria Organizzativa Ad Arte (registration@adarteventi.com)

Per cancellazioni comunicate per iscritto **entro il 30 agosto 2015**, la quota versata verrà restituita con una **decurtazione del 30%** per spese amministrative.

Non vi sarà alcun rimborso se la cancellazione verrà comunicata dopo tale data.

Gli aventi diritto al rimborso riceveranno l'importo dovuto indicativamente a 60 gg dal termine dell'Evento.



CONTATTI



Organizzazione e Segreteria Scientifica

Ufficio Congressi SICP

Via Privata Nino Bonnet 2 -20154 Milano
Tel. +39 02 29002975 Fax +39 02 62611140

Cristina Tartaglia – congressi@sicp.it
Cell. +39 3477680251

Segreteria Organizzativa e Fund Raising



Ad Arte Srl

Via G. Di Vittorio 2 – 40057 Cadriano di Granarolo E. - Bologna
Tel. 051 19936160 - Fax 051 19936700

info@adarteventi.com - www.adarteventi.com

Antonella Nesi Tel +39 05119936165 antonella.nesi@adarteventi.com

Caterina Majoni Tel +39 05119936163 caterina.majoni@adarteventi.com

Prenotazione Viaggi per partecipanti



GATTINONI & Co. srl

Tel. 011 5627581 - Fax 011 0432479

info@gattinoni.it

